

Denktank Paalonline 4^{de} Klankbordavond “Iedereen de fiets op”

11 maart 2015



'DENK FIETS'

Een copernicaanse revolutie




Nicolaus Copernicus
1473 -1543

Heliocentrische Wereldbeeld



"De revolutionibus orbium coelestium"
Over de omlopen van de hemellichamen

Geocentrisch Wereldbeeld

Earth
Moon
Mercury
Venus
Sun
Mars
Jupiter
Saturn



Μαθηματικὴ Σύνταξις, *Wiskundige Verhandeling*
"Almagest", De Grootste


Claudius Ptolemaeus
90 - 168

'FIETS DENKEN'

Actueel thema – De geesten rijpen

VAB presenteert de eerste fietsbarometer

Uit de eerste VAB-Fietsbarometer blijkt dat we graag en veel fietsen. Al moet de infrastructuur beter worden zodat we ook met de fiets naar het werk kunnen.

Naast een baksteen heeft de Vlaming duidelijk ook een pedaal in de maag. Meer dan acht op tien Vlaamse fietsers beschikt over een stadsfiets en 78 procent van de Vlamingen die ouder zijn dan 18 fietst wel eens. In Brussel en Wallonië springt men minder vaak op het zadel. Het reliëf en de grotere afstanden in Wallonië zijn daar natuurlijk factoren die meespelen. Daardoor wordt er in Brussel en Wallonië vooral recreatief gefietst. Het verwondert dan ook niet dat het aantal stadsfietsen daar gelijk ligt aan het aantal sport- en alle terreinfietsen. In Vlaanderen wordt de fiets niet enkel voor ontspanning gebruikt. In 54 procent van de gevallen stapt men ook op de fiets om te winkelen, bij 28 procent van de ondervraagden is het om naar het werk te gaan. De overgrote meerderheid fietst minder dan duizend kilometer per jaar, maar toch doet 17 procent van de Vlamingen jaarlijks meer dan tweeduizend kilometer.

Hoeveel kilometer fietsen we (>18 jaar) jaarlijks?				
	< 1000 km	1.000 tot 2.000 km	2.000 tot 5.000 km	> 5.000 km
Vlaanderen	58%	19%	13%	4%
Brussel /Wallonië	76%	13%	4%	

Provincie Antwerpen
Fietsostrades



Home > Fietstraat Leuven

FIETSSTRAAT LEUVEN

PARKSTRAAT – FIETSSTRAAT

Op donderdag 26 juni vond de persconferentie plaats in het kader van de omvorming van een raat. Stap per stap werkt de Stad Leuven zo aan een nog steeds meer klimaatvriendelijke stad. Om het emmen en het fietsen te stimuleren, werkt Stad Leuven ntrum met een fietsvriendelijke infrastructuur.

Fietsostrade Antwerpen-Mechelen

Eike werkdag fietsen 4500 mensen over deze fietsostrade naar hun werk of school. De fietsostrade Antwerpen - Mechelen loopt in één rechte lijn langs de spoorweg en zorgt zo voor een vlotte fietsverbinding naar en van de steden Antwerpen en Mechelen. De aanleg van het laatste traject, tot aan Mechelen Nekkerspoel, is bezig. Je fietst er voorlopig over een alternatieve route.

98% befietsbaar

De fietsostrade Antwerpen - Mechelen is bijna helemaal klaar. Naast de spoorweg fiets je vanaf het station Antwerpen Centraal tot aan de Caputsteenstraat in Mechelen. De aanleg van het laatste traject, tot aan Mechelen Nekkerspoel, is bezig. Je fietst er voorlopig over een alternatieve route.

De groene lijn op het kaartje hieronder geeft aan waar je al kunt fietsen. De rode lijn betekent dat je er niet kunt fietsen. Je volgt er de alternatieve route die in het blauw is aangegeven. Je geraakt op de fietsostrade vanaf alle straten die erop uitlopen. Onderaan deze pagina vind je gedetailleerde kaarten en een routebeschrijving.



Elektrisch

Sinds enkele jaren is o...
De grootste groep daa...
Vooral in die laatste lee...
procent is van plan om...
pendelen. Het verhogen...
de huidige elektrische f...
meer wordt gebruikt, le...
spreken dit echter tege...
bij de stadsfietsen 16 p...
evenwicht.

Gebrekkige infrastru

Dat het vooral ouderen...
meeste kans op een fie...
oorzaken van een onge...
reden van een ongeval...
is echter ook de fietsinf...
werk, zo blijkt uit de VAB...
tot zeer veilig. Bij de rec...
hun vruchten af. Als onz...
fietspaden een inhaalb...
zakje doet, zijn we weer

gent: slim op weg

Mobiliteit in Gent

TE VOET | **NIET DE FIETS** | OPENBAAR VERVOER | MET DE TAXI | MET DE AUTO

ANDER VERVOER | MINDER MOBIEL | **NIEUWE MOBILITEIT** | E-LOKET | MOBILITEITSBEDRIJF

Nieuwe fietsstraat in Gent

Hartje Gent is één lange nieuwe fietsstraat rijk op de populaire fietsverbinding tussen het François Laurentplein en Ingeland.

Het gaat dan over de Henegouwenstraat, de Voldersstraat, de Hoornstraat, de Jacobijnestraat en de ZwarteZustersstraat.

Op sommige plaatsen op deze belangrijke fietsas is nu al geen gemotoriseerd verkeer welkom, tenzij om te laden en lossen. Dat is een gevolg van het 'knippen' van de Voldersstraat eerder dit jaar. Het weren van doorgaand verkeer was toen al een flinke verbetering voor de vele fietsers en voetgangers.

Vanaf 16 mei 2014 moeten auto's op de andere stukken van de nieuwe fietsstraat achter de vele fietsers blijven rijden. Dat verhoogt de verkeersveiligheid en het fietscomfort. Het bevestigt het belang van deze fietsverbinding en maakt het autoverkeer ondergeschikt aan het fietsverkeer. De fietsstraat is onderdeel van de 'Oostwestroute', één van de grootste stedelijke fietsroutes. Fietsers rijden er gemengd met het autoverkeer, maar ze zijn veel talrijker dan het aantal auto's.

Fietsers hebben voorrang, behalve bij trams of aan zebrapaden

Met het invoeren van de fietsstraat krijgen fietsers niet enkel in de fietsstraten voorrang op autobestuurders, maar ook ten opzichte van het verkeer dat uit zijstraten komt, zoals bijvoorbeeld Onderbergen of de Gouvernemenstraat.

Fietsers moeten wel voorrang blijven verlenen aan overstekende voetgangers op een zebrapad en aan het tramverkeer in de Kortemeer en de Veldstraat.

is. In 41 procent is dat de...
is. In drie op de tien situaties...
al op de wegen van en naar het...
24 procent hun traject veilig...
verden geleverd, werpen dus...
er dus voor de gewone...
k de overheid een duit in het

Fietsstraat – Fiets snelweg / Fietsostrate

Fietsstraat =

- Lokaal in het dorp of de stad
- Auto's zijn toegelaten, maar het autogebruik wordt beperkt door het karakter en de inrichting van de straat
- De fietsers zijn de hoofdgebruikers
- Automobilisten zijn er 'te gast'
- Auto's mogen fietsers niet inhalen – 30Km/u



Onder meer de Kalkstraat is nu een fietsstraat. Foto Vergauwen



Fiets snelweg / Fiets-o-strade

- Langere afstanden
- Exclusief voorbehouden voor de fietser
- Conflictvrije kruispunten met aansluiting op lokale fietswegen en openbaar vervoer

Waarom moet ik 'FIETS DENKEN'?

- Gezondheid
- Leefbaarheid van het dorp
Milieu
Duurzame samenleving
- Plaatselijke economie
kernversterkend
- City marketing



“Beringen fietsvriendelijke stad”

“Beringen, Het Silicon Valley van de fiets”

'FIETS DENKEN'

wat houdt mij tegen?

- Mind-set
Het zit in het kopje
- Luiheid
Gemakzucht
- Weginrichting
Veiligheid
Snelheid



'FIETS DENKEN'

Als Beringse beleidsmaker

- Lokale overheid heeft de sleutel in handen
- Kies voor wegen waar je het autoverkeer kanaliseert en wegen waar je fietsverkeer kanaliseert (cfr Fietsnelweg – Fietsstraat)
- Wegen met gemengd verkeer zullen onvermijdelijk zijn
 - Snelheidsverschil tussen de weggebruikers zo klein mogelijk maken
Snelheid auto drukken = veiligheid fietser versterken
 - Geef de trage weggebruiker ruimte (bv. eenrichtingsverkeer)
 - Kruisingen met autoverkeer
 - vermijden
 - Fietsers voorrang geven
 - Fietsers een veilige overgang geven (bv. stoplichten bediend door fietser)
- Aanpak:
 - Maak een globaal plan voor fietsverkeer
 - Begin vervolgens via concrete lokale ingrepen de situatie voor fietsers en voetgangers stilaan te verbeteren



'FIETS DENKEN'

Boodschappen doen met de fiets





ishop project van Albert Heijn



'FIETS DENKEN'

Woon-werkverkeer



Met je e-bike naar het werk

gezond
groen
goedkoop



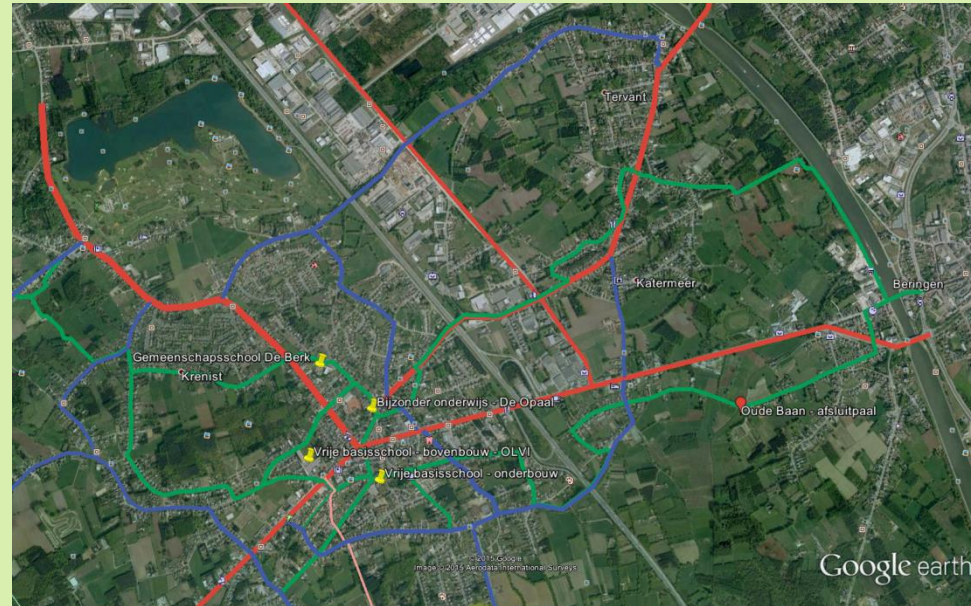
... en snel!

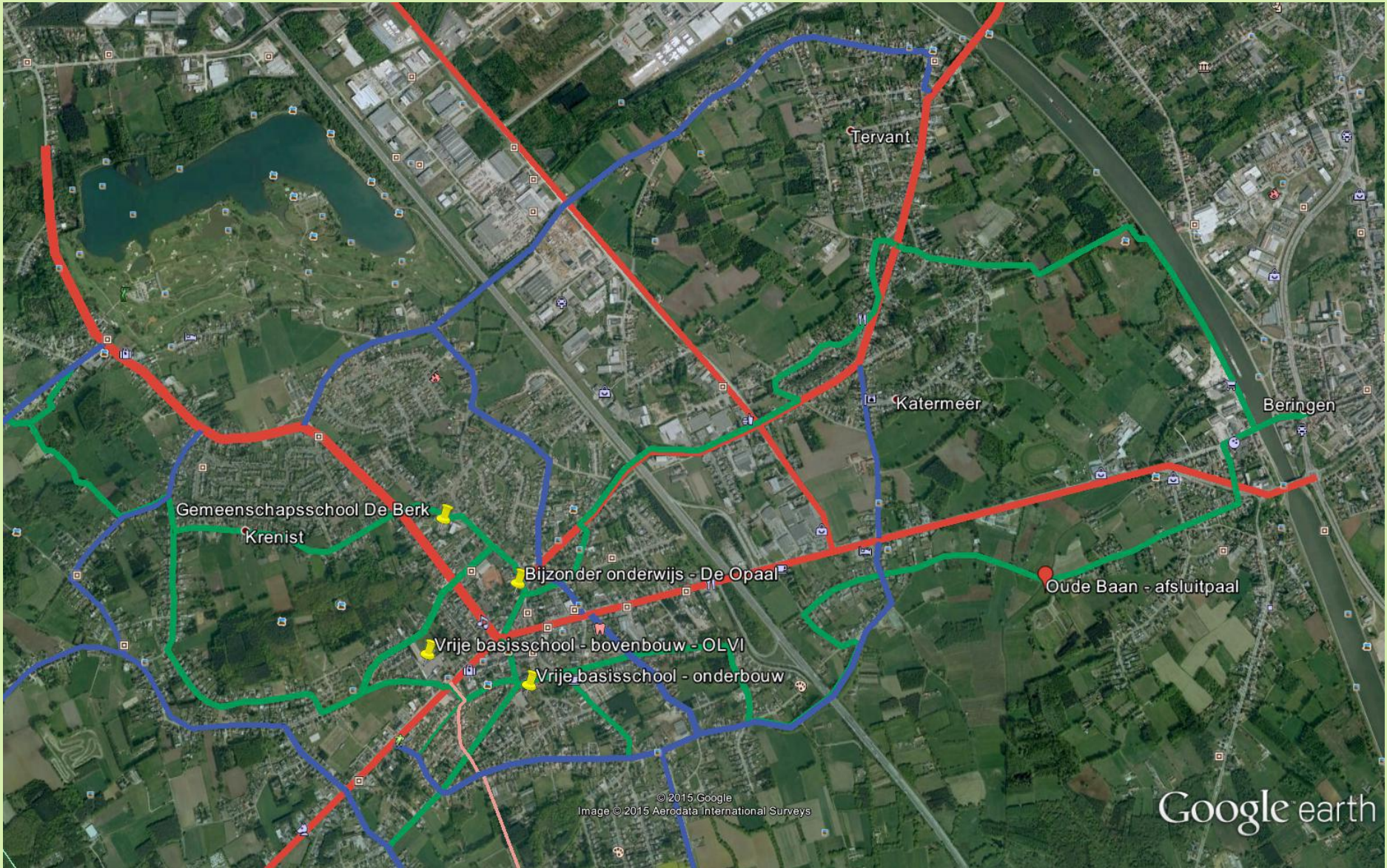


'FIETS DENKEN'

Onze schoolkinderen

- *Fiets snelwegen*
tussen dorpskernen en Beringen-Centrum
(scholencampus)
- *Lokale fietsstraten*
in de dorpen
(basisscholen)





© 2015 Google
Image © 2015 Aerodata International Surveys

Google earth

Case 1: Fietssnelweg Oude Baan Paal – Beringen Centrum



Brug Lummen



Brug Beringen

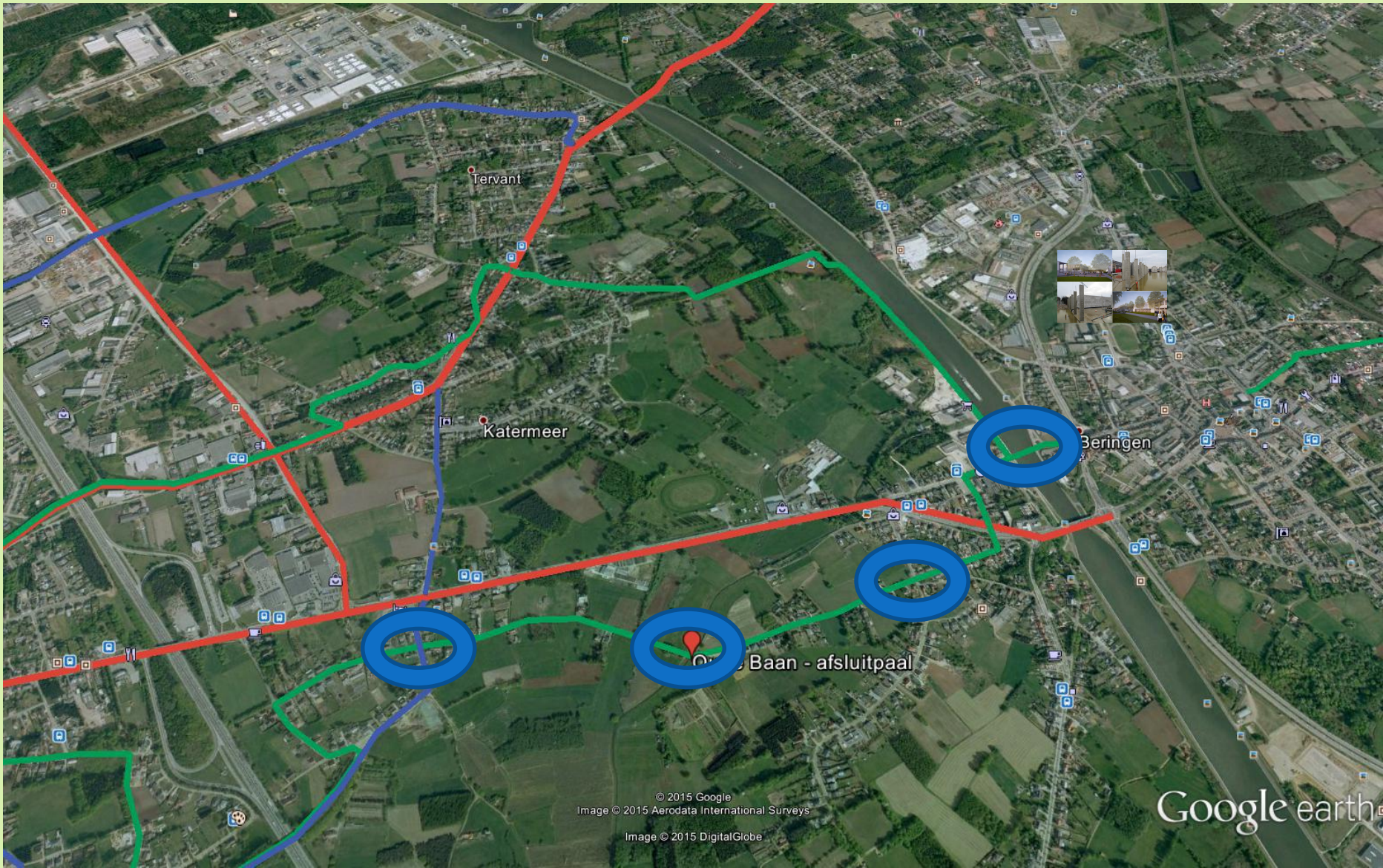
doorvaarthoogte: 7,00m ↻ 5,80m
doorvaartbreedte: 28,00m ↻ 50,00m

De Scheepvaart

Doel:

- Alle 57 bruggen over het Albertkanaal verhogen tot
 - een vrije doorvaarthoogte van 9.10m of meer
 - over een doorvaartbreedte van 86m
- (4 lagen containers en het veilig kruisen van vierbaksduwvaart).





Tervant

Katermeer

Beringen

Baan - afsluitpaal

© 2015 Google
Image © 2015 Aerodata International Surveys
Image © 2015 DigitalGlobe

Google earth

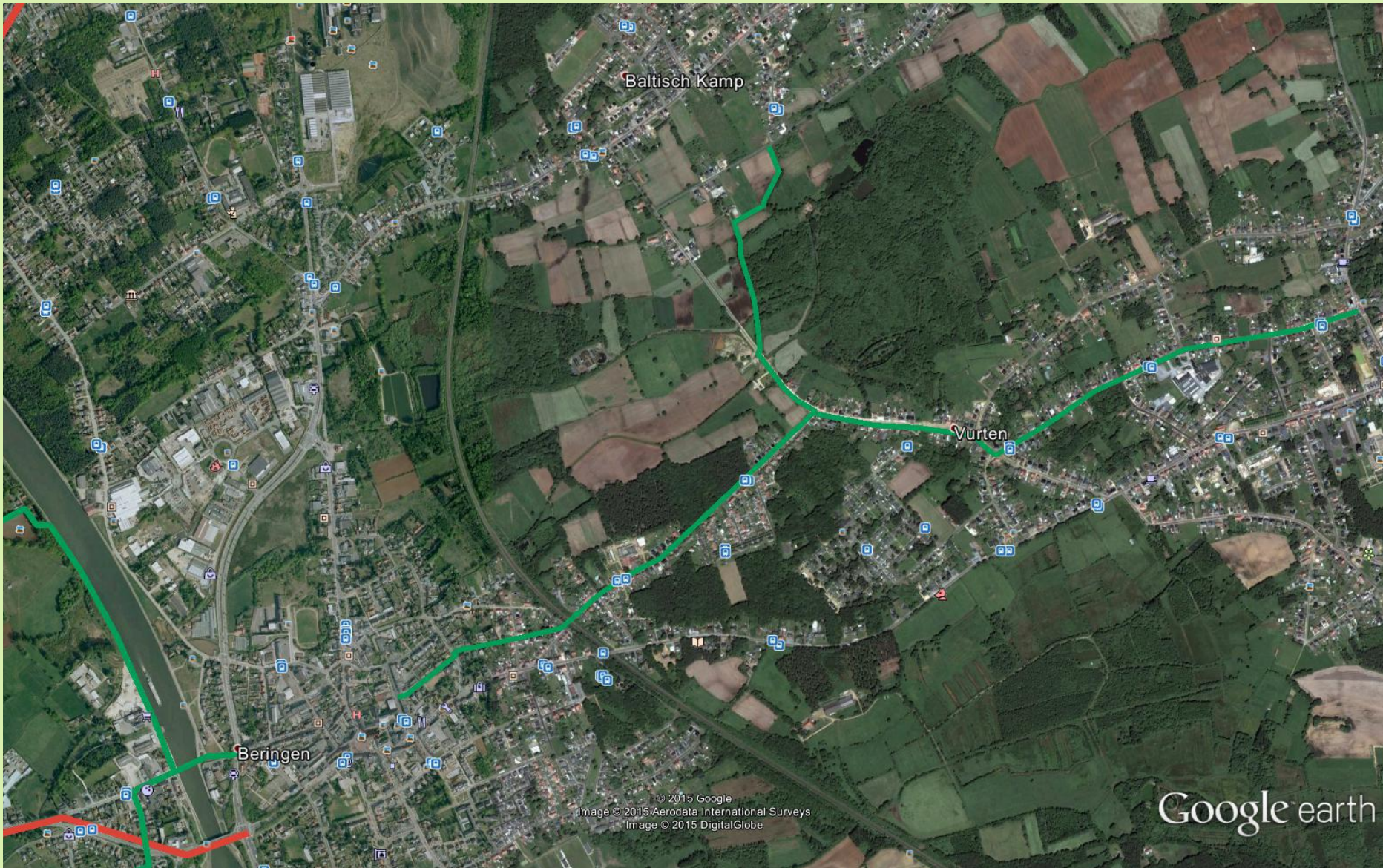
Fiets snelweg Oude Baan

Een Impressie



Fiets snelweg Kruispunt

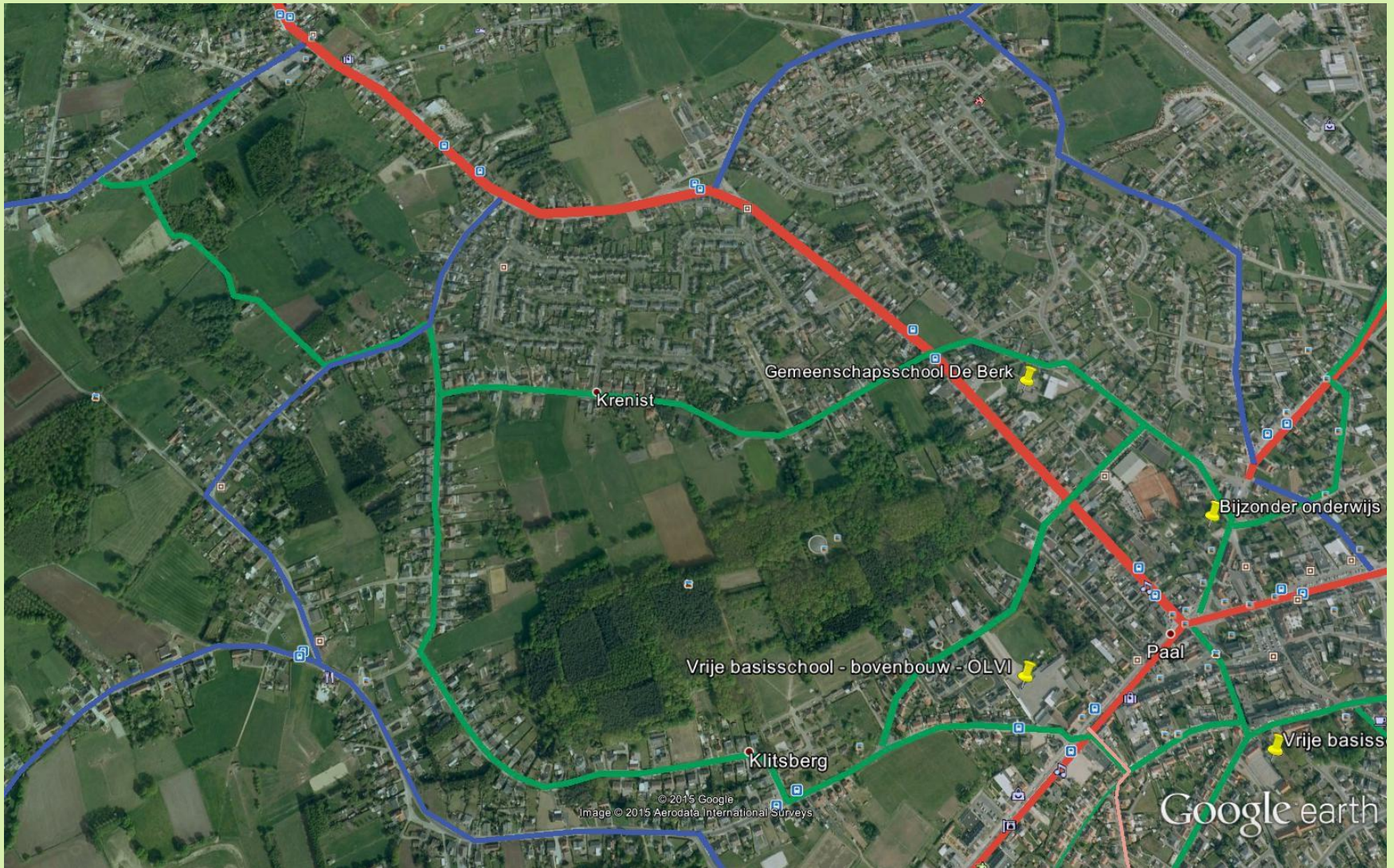




© 2015 Google
Image © 2015 Aerodata International Surveys
Image © 2015 DigitalGlobe

Google earth

Case 2: Fietswegen rond de klitsberg



BOUWGRONDEN TE KOOP VANAF €95.000



Tel.: 02/333.71.73 info@bgr.eu BGR

PLAATSELIJK VERKOOPKANTOOR SWEVERS VASTGOED 011 255 155

WWW.SWEVERS.VASTGOED.NL

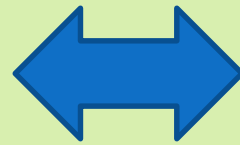


Vrije Basisschool – Bovenbouw

De Kloosterstraat

Een Impressie

Eénrichtingsstraat: Een wereld van verschil



Tot Slot: Het dorpsplein



bedankt

www.paalonline.be

